

WFilter 上网行为管理系统

产品概述

“WFilter 上网行为管理系统”（简称 WFilter NGF）是基于 Linux 的上网行为管理系统、下一代防火墙。无需安装客户端即可实现全网的上网行为管理，而且自带高性能防火墙，保护局域网网络安全。

自 2004 年起，我公司一直专注于上网行为管理领域十余年，自主研发的 WFilter 系列产品（上网行为管理软件、上网行为管理系统、上网行为管理硬件），在产品的功能、性能和细节都远远超过同类产品。

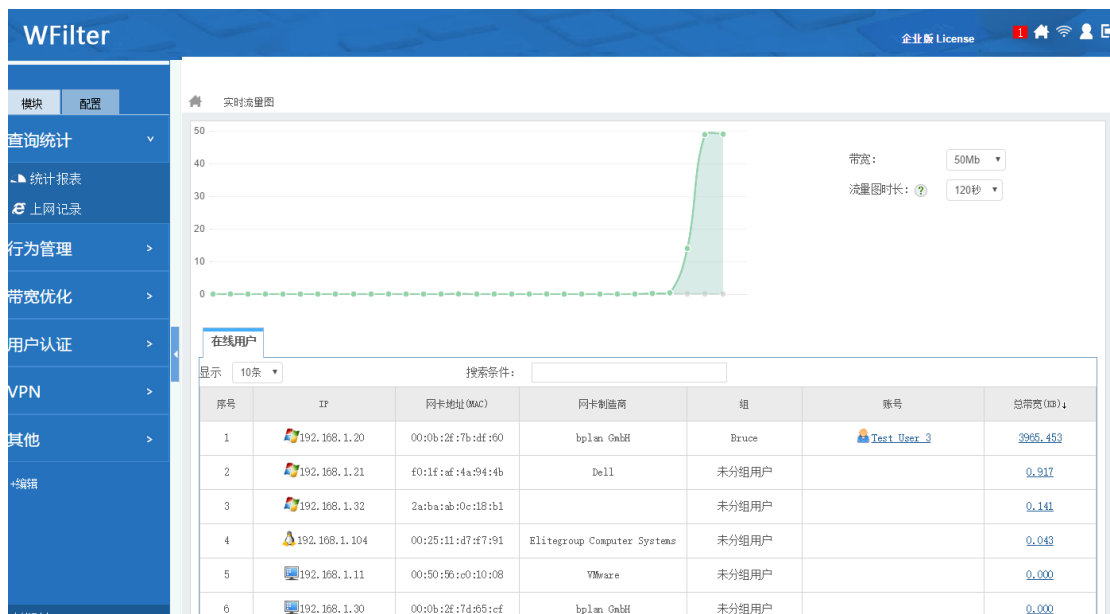
为什么选择 WFilter NGF 行为管理系统？

- ✧ 专注于上网行为管理十余年，功能和性能远超同类产品。
- ✧ 上网行为管理、流控、防火墙、VPN 等 N 合一。
- ✧ 友好的 Web 界面，无需专业技术即可操作使用。
- ✧ 强大的实时管控功能，每一个上网连接都可视可控。
- ✧ 为上网行为管理而生，支持多种管控手段，可以基于 IP、MAC、域账号进行记录和管控。
- ✧ 特色功能：上网记录，AD 域集成，千万级网址库，详尽的统计报表。

功能简介

实时检测和控制

- ✓ 强大的实时监视和控制，所有连接尽在眼底。
- ✓ 显示客户机的 IP/MAC/账号信息，操作系统类型。
- ✓ 实时带宽检测和连接监控，并且可以显示域名、QQ 号等信息。
- ✓ 一键断开连接，设置惩罚策略。



The screenshot shows the 'View Connection' (查看连接) window for IP 192.168.1.21. It displays a table of active connections with details like local port, content, connection type, protocol, and real-time bandwidth. The table is filtered to show connections for this specific IP.

序号	本地端口	内容	连接类型	协议名称	内容	实时带宽 (KB)	操作
1	53134	180.97.33.107:443	TCP	TLS, HTTPS	www.baidu.com	17.285	
2	53136	111.221.29.253:443	TCP	TLS, HTTPS	settings-win.data.microsoft.com	1.124	✘
3	53131	65.55.44.109:443	TCP	TLS, HTTPS	vortex-win.data.microsoft.com	0.510	
4	53110	180.97.33.107:443	TCP	TLS, HTTPS	sp3.baidu.com	0.260	
5	4024	123.151.13.213:8000	UDP	Tencent QQ	416537809	0.059	
6	0	114.114.114.114:0	IP			0.033	
7	53113	180.97.33.107:443	TCP	TLS, HTTPS	sp2.baidu.com	0.009	
8	50856	114.114.114.114:53	UDP	DNS		0.000	
9	53111	180.97.33.108:443	TCP	TLS, HTTPS	sp1.baidu.com	0.000	
10	53027	184.168.193.33:80	TCP	Web (HTTP)	www.imfirewall.us	0.000	

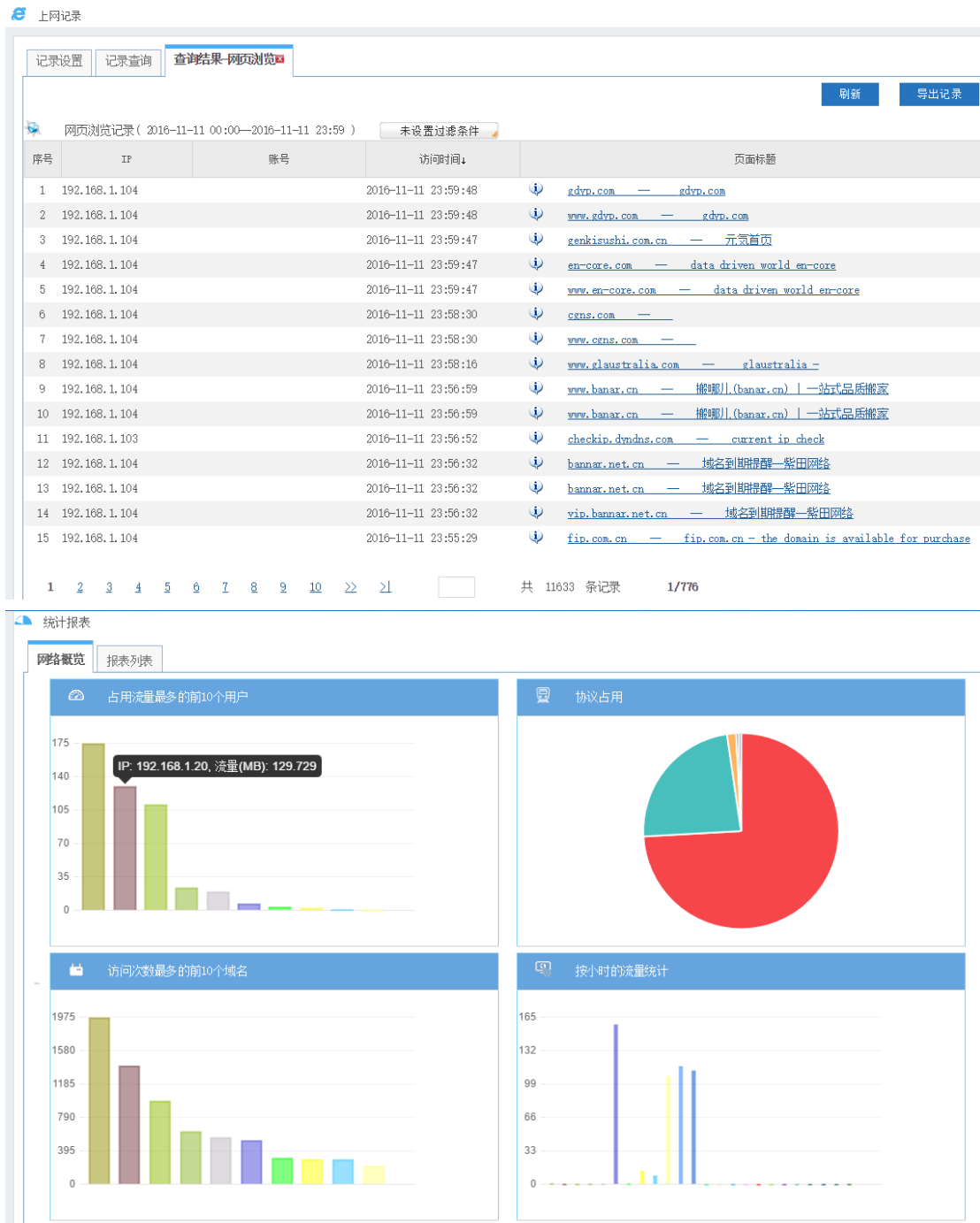
上网行为管理

- ✓ 网页过滤、应用过滤、IP-MAC 绑定、网页推送、聊天过滤等。
- ✓ 支持多种管控手段，可以基于网段、IP 地址、域账号、MAC 地址设置策略。
- ✓ 多种上网认证方式，支持 AD 域、Web 认证、Radius 认证等方式。
- ✓ 可以和 AD 域集成，基于域账号记录和设置上网策略。
- ✓ 千万级网址库，支持 60 余种网站分类，满足各类管理需要。
- ✓ 全面、精准的协议识别，支持两千余种常见协议。



上网内容监控审计、统计报表

- ✓ 支持记录多种上网内容，包括网页浏览记录、邮件记录、论坛发帖等。
- ✓ SSL 拦截解密，可以截获 SSL 邮件、HTTPS 网页内容。
- ✓ 详细的统计报表，多种预置报表模版。



带宽优化

- ✓ 关键数据优先通过，确保业务流量。
- ✓ 基于协议类型设置优先级别，网页、视频互不影响。
- ✓ 多线均衡负载，多线分流。
- ✓ 基于 IP、用户组、账号进行限速。

VPN

- ✓ 支持 PPTP、IPSec、OpenVPN 等多种主流 VPN 接入。
- ✓ 支持多达 50 条 IPSec 隧道。
- ✓ 多种认证方式：本地账号认证、域账号认证、第三方 Radius 认证等。

多种扩展插件

- ✓ 一键扫描网内设备
- ✓ 私接路由和随身 wifi 检测
- ✓ 代理服务器扫描
- ✓ DHCP 服务器扫描
- ✓ Logo 修改器
- ✓ 网络健康度检测等。



插件管理

显示 15条 搜索条件

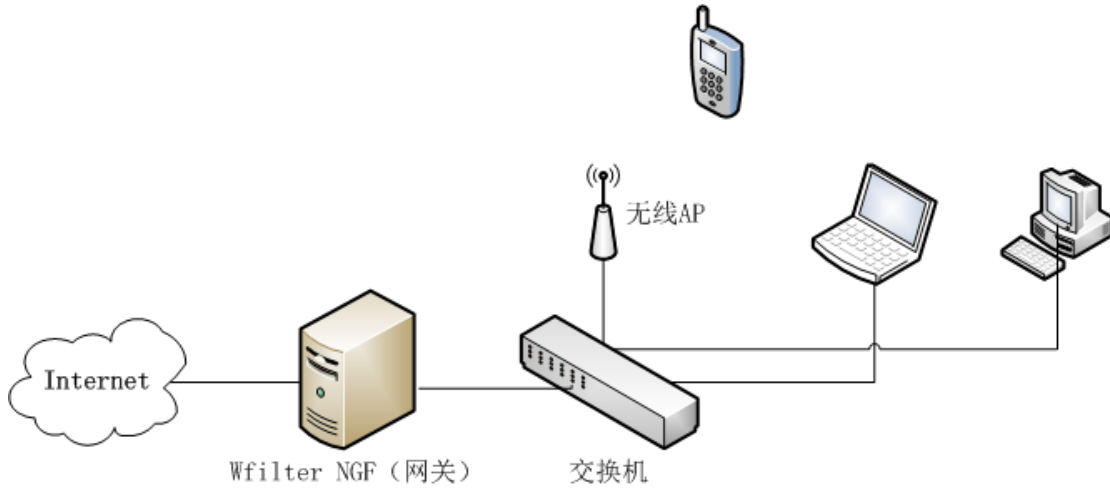
序号	插件名称	插件描述	作者
1	随身wifi和私接路由检测	该插件可以检测局域网中私接路由、随身wifi、代理服务器等互联网共享行为。	imfirewall
2	网络健康度监测	网络健康度监测	imfirewall
3	批量ping工具	可以批量ping多个主机地址，支持自动运行；并且可以记录一段时间内的ping数据，并以图表格式显示。	imfirewall
4	局域网扫描	“局域网扫描”插件可以扫描局域网电脑的IP地址、MAC地址、端口、netbios信息、ping值等信息。	imfirewall
5	局域网DHCP服务器扫描	该插件可以扫描局域网内的DHCP服务器的信息。用此插件可以检测管理DHCP服务器的工作状况，也可以有...	imfirewall
6	代理服务器扫描	该插件可以扫描网内的代理服务器，也可以指定IP范围进行代理扫描。	imfirewall
7	Logo修改器	该插件可以自定义WFilter ROS的产品名称和Logo图标	imfirewall

共 7 条记录 1/1

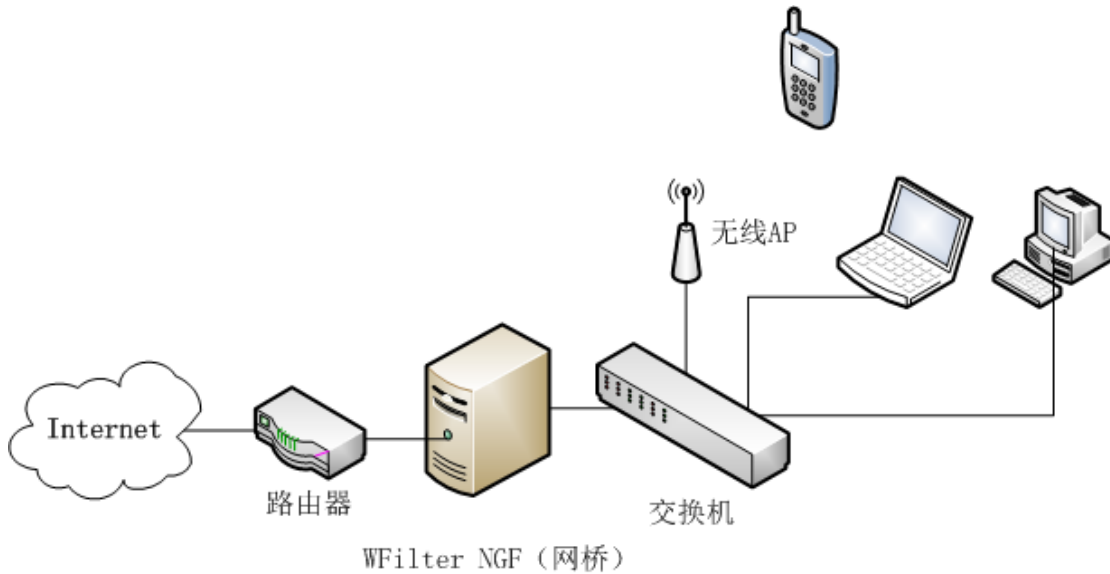
下载插件 新增插件 导入插件

典型部署方案

1. 网关部署模式



2. 网桥部署模式



公司名称： 南京笨驴信息技术有限公司：
公司地址： 南京市瑞金路 21 号友谊商务大厦 202 (邮编:210007)
电话： 400-018-0186 025-84632168
传真： 025-84632168-806
电子邮件： support@imfirewall.com.cn
中文网址： <http://www.imfirewall.com>
English: <http://www.imfirewall.us>